

UWAGA:
WSZELKIE PRAWA AUTORSKIE DO ROZWIĄZAŃ PROJEKTOWYCH
PROJEKTU WYKONAWCZEGO (PIERWOTNEGO) NALEŻĄ DO JEGO
PROJEKTANTA, PANA TOMASZA ULMAŃA I LUB NABYWCY
TYCHŻE PRAW AUTORSKICH.

NIEJĘDZĄ DOKUMENTACJA ZOSTAŁA OPRACOWANA NA PODSTAWIE
DEKLARACJI UMOWNIEJ NINIEJSZA ORAZ OPOBUDOWY PRZEZ MIEJ
WSZELKICH PRAW ZAŁIŻNYCH DO PROJEKTÓW PIERWOTNYCH
UZGODNIENIA ZEZWOLENIA NA WYKONYWANIE TYCH PRAW I DOKONYWANIA
ZMIAN W USTROJU, PIERWOTNY, JAK KOWNIEŻ ZOBOWIĄZANIA
WNI, AUTÓRÓW PROJEKTÓW PIERWOTNYCH DO NIEWYKONYWANIA
OSOBISTYCH PRAW AUTORSKICH CO NAJWIĘKSI W ZAKŁADANYM
OKRESIE REALIZACJI OBIEKTU.

- A₃** - PŁYTKI GRESOWE LUB KLINKIOWE
NA KLEJU (FAKTURA CEGŁY KLINKIOWEJ)
W UKŁADZIE PODSTAWOWYM - W OŚRĘDZIE 2,0 / 4,0 cm
- WYLEWKA BETONOWA C 16/20
ZBIORCZĄ, ŚCIĘTA 8 mm O ODCZACH 10/15 mm - 6,0 cm
- (POCHYLENIA - PŁYTA ŻELBETOWA - wg proj. konstr.)
- FOLIA POLIETYLENOWA - 0,2 mm
- STYROPIAN PODŁOGOWE EPS 100 - 15cm
- 2 x PAPA ASFALTOWA - THERMOGRZEWALNA - 1,2 cm
- BETON PODKŁADOWY 15 cm
- GRUNT RODZINY - PŁASKE LUBY MECHANICZNE
DO D-0 - 0,00 - 30 cm

- A₄** - PŁYTKI GRESOWE NA KLEJU (FAKTURA CEGŁY)
PŁASKE WYKONAWCZEGO LUB W OŚRĘDZIE 2,0 / 4,0 cm
- WYLEWKA BETONOWA C 16/20
ZBIORCZĄ, ŚCIĘTA 8 mm O ODCZACH 10/15 mm - 5,0 cm
- FOLIA POLIETYLENOWA - 0,2 mm
- STYROPIAN PODŁOGOWE EPS 100 - 10cm
- 2 x PAPA ASFALTOWA - THERMOGRZEWALNA - 0,6 cm
- PŁYTA ŻELBETOWA, wg projektu konstrukcji
BETON WODODROZODNY W 15 - 25,0 cm
- KRYSZTAŁCZKA ZAPRAWA USZCZELNIAJĄCA
(wg ośr. technicznego)
- BETON PODKŁADOWY 10-15 cm
GRUBOŚĆ W ZALEŻNOŚCI OD GŁĘBOKOŚCI POSADZENIA
STYL INDIKATOROWY
- GRUNT RODZINY - PŁASKE LUBY MECHANICZNE
DO D-0 - 0,00 - 30 cm

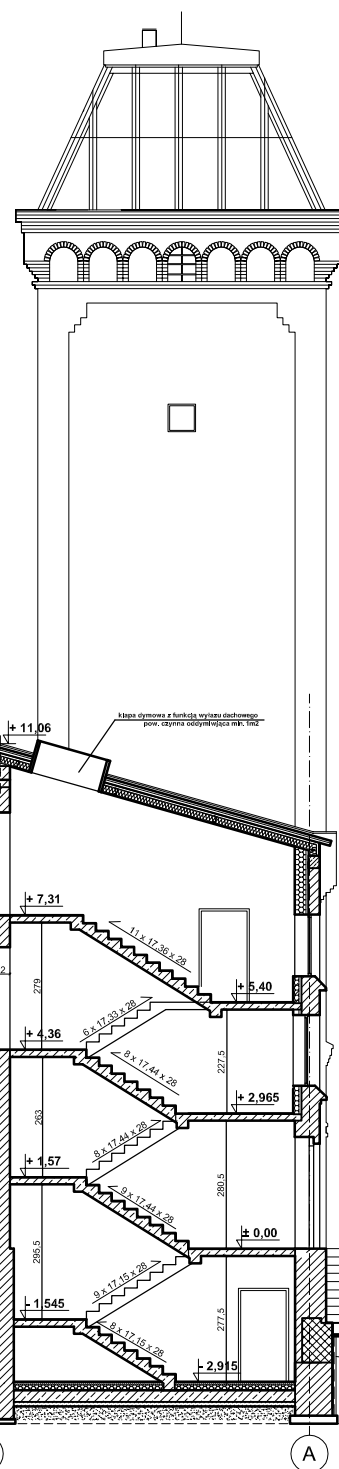
- B₂** - POSADZKA POLIURETANOWA - 0,5 cm
- WYLEWKA BETONOWA C 16/20
ZBIORCZĄ, ŚCIĘTA 8 mm O ODCZACH 10/15 mm - 5,5 cm
- PŁYTA ŻELBETOWA, wg projektu konstrukcji

- C₃** - PŁYTKI CERAMICZNE
NA WARSTWIE KLEJU
- SUCHY JASTRYCH
ZABEZPIECZONY DO KRAWĘŻY
- FOLIA POLIETYLENOWA - 0,2 mm
LUB MONTOWANIE BEZPOŚREDNIO DO STROPU
- WYPEŁNIENIE STYROPIANEM TWARDYM
- PŁYTA ŻELBETOWA - 8 cm
MIĘDZY BELKAMI STALOWYMI (H240)
- OBUŁOWA STROPU ZABEZPIECZAJĄCA DO REKRO
(np. ROKN, PŁYTKI NA PROFILACH SYSTEMOWYCH)
- POWŁOKA MALARSKA STRUKTURALNA
BUTYLACJA STARYTIN (B4)

- D₁** - PANELE PODŁOGOWE (nim, ACS)
NA PODKŁADZIE SYSTEMOWYM WYGLĄDAJĄCYM
- SUCHY JASTRYCH
ZABEZPIECZONY DO KRAWĘŻY
- FOLIA POLIETYLENOWA - 0,2 mm
- WYPEŁNIENIE STYROPIANEM TWARDYM
- PŁYTA ŻELBETOWA - 8 cm
MIĘDZY BELKAMI STALOWYMI (H240)
- OBUŁOWA STROPU ZABEZPIECZAJĄCA DO REKRO
(np. ROKN, PŁYTKI NA PROFILACH SYSTEMOWYCH)
- POWŁOKA MALARSKA STRUKTURALNA
BUTYLACJA STARYTIN (B4)

- E₁** - PAPA DWUWARSTWOWA THERMOGRZEWALNA (B - 111)
- PŁYTY EPS (gr. 20cm)
- PAROIZOLACJA
- BLACHA TRAPEZOWA - 94 mm (wg proj. konstr.)
- KONSTRUKCJA STALOWA DACHU
(WZDŁYŻNY - wg proj. konstr. (DACHU DO R15)
- RUSZT STALOWY SYSTEMU GK (gr. 3,6 cm)
(PODSTAWA BLACHY TRAPEZOWEJ KONSTR.)
- PŁYTY GK (gr. 1,25cm)
(PODSTAWA BLACHY TRAPEZOWEJ KONSTR.)

- E₂** - PAPA JEDNO- (DWU) WARSTWOWA NAWIERZCHNI
(B - 111) (ROZK. SYST. REB)
- PŁYTY PIR (W OŚR. Z LAMIN. ALUMIN. SZKLANEGO)
(gr. 5cm) (fraz. syst. RE30)
- PAROIZOLACJA
(JĘDZŁY WYKONANE W TYM UKŁADZIE WARSTW WYBRANE SYSTEMY REB)
- BLACHA TRAPEZOWA - 60 mm
(wg proj. konstr.)
- KONSTRUKCJA STALOWA DACHU
(WZDŁYŻNY - wg proj. konstr. (DACHU DO R15)
- WELINA MINERALNA - gr. 14,0 cm (POWŁOKI PLATYFAB)
- PAROIZOLACJA
- RUSZT STALOWY (gr. 3 cm) (ROZK. SYST. REB)
- PŁYTY SYSTEMOWE P.POZ (ROZK. SYST. REB)
(np. D1, D2)



BRUS, LACHOWICZ - ARCHITEKCI
41 - 800 ZABRZE; UL. WOLNOŚCI 345 a / pokój 901 tel/fax (32) 777 13 01

Tytuł		Przebieg	
ANEXS DO DOKUMENTACJI PROJEKTOWEJ: "PROJEKT WYKONAWCZY REKONSTRUKCJI RENOWACJI ISTNIEJĄCEGO BUDYNKU GORZELNI W KOCHCICH"		PRZEKRÓJ E-E	
Adaptacja zabytkowych zabudowań z 1963 r. wokół Pałacu Ludwika von Ballestreima - Gorzelnia Kochcice, ul. Wolności 5, 42-713 Kochanowice NR. DZIAŁKI 6/49, 6/55, 6/54, k.m. 1ppr Kochcice		mgr inż. arch. Paweł Lachowicz opracowanie techniczne i budowlane w ramach projektu architektonicznego w ramach projektu architektonicznego	
Główny projektant: mgr inż. arch. Marek Brus opracowanie techniczne i budowlane w ramach projektu architektonicznego w ramach projektu architektonicznego		P13a	
P.W./Arch. 683309/2020		1:100	
LIPIEC 2020			